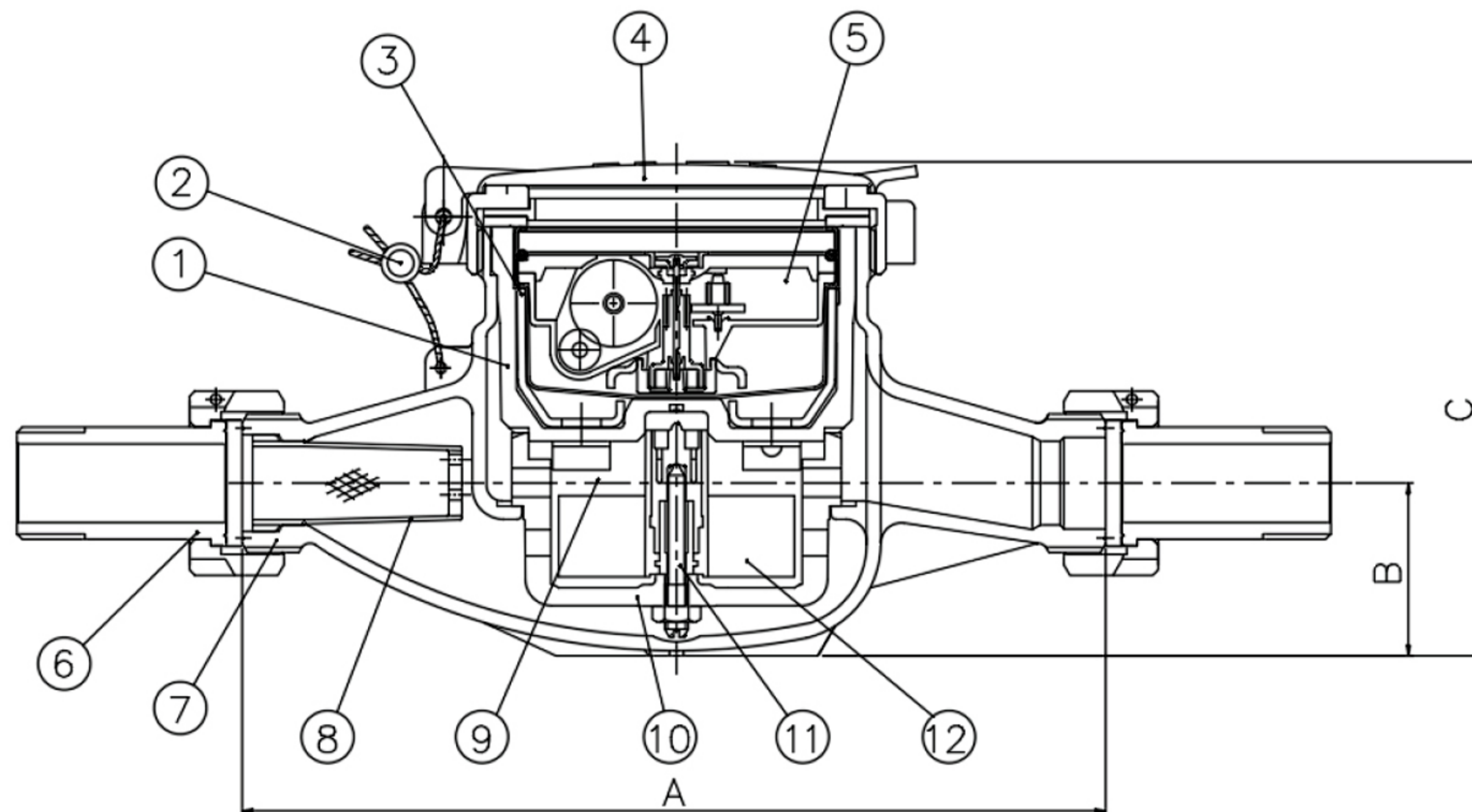


มาตรวัดน้ำรุ่น จีเอ็มเค (Water Meter GMK)



Dimension

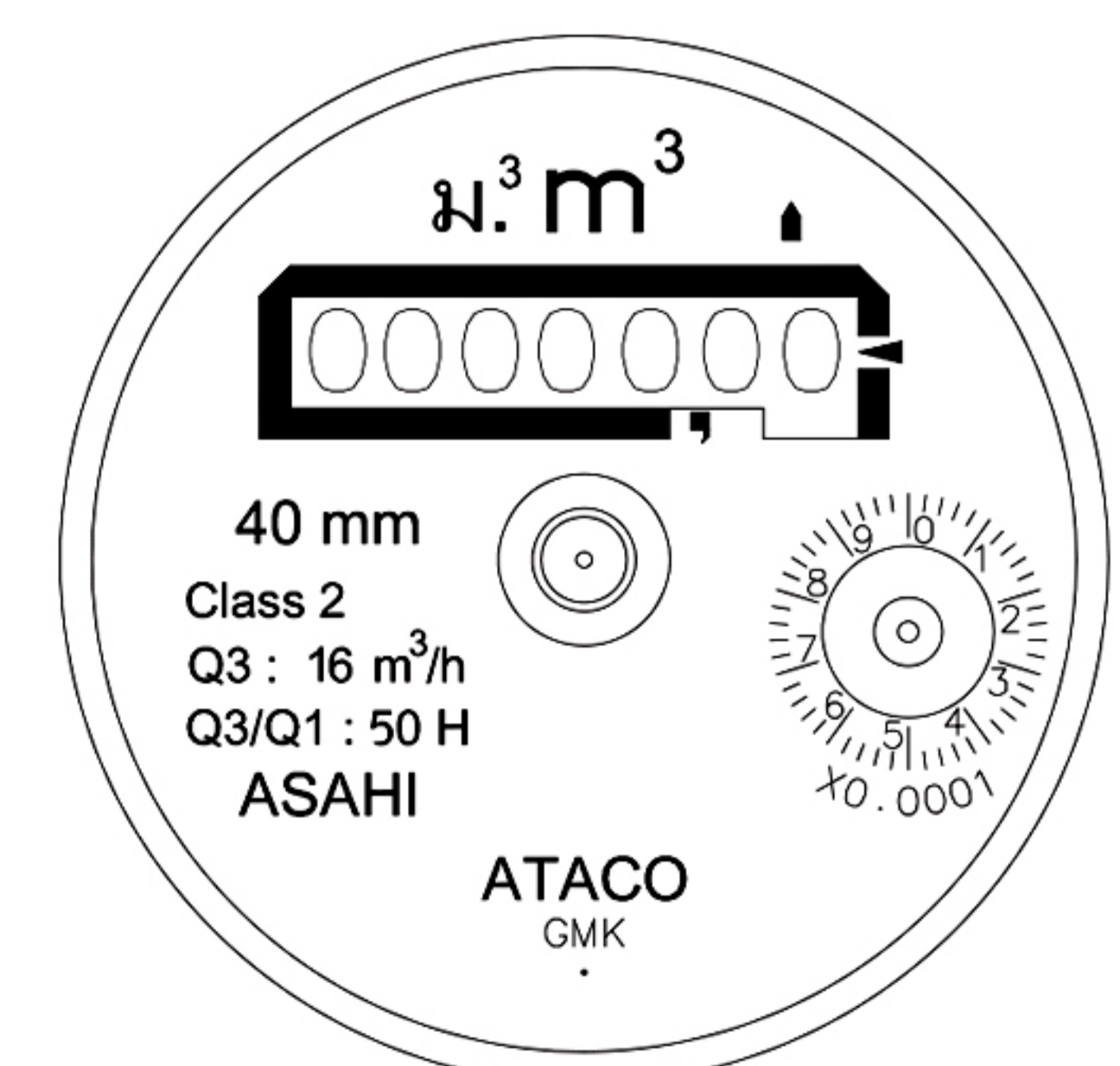
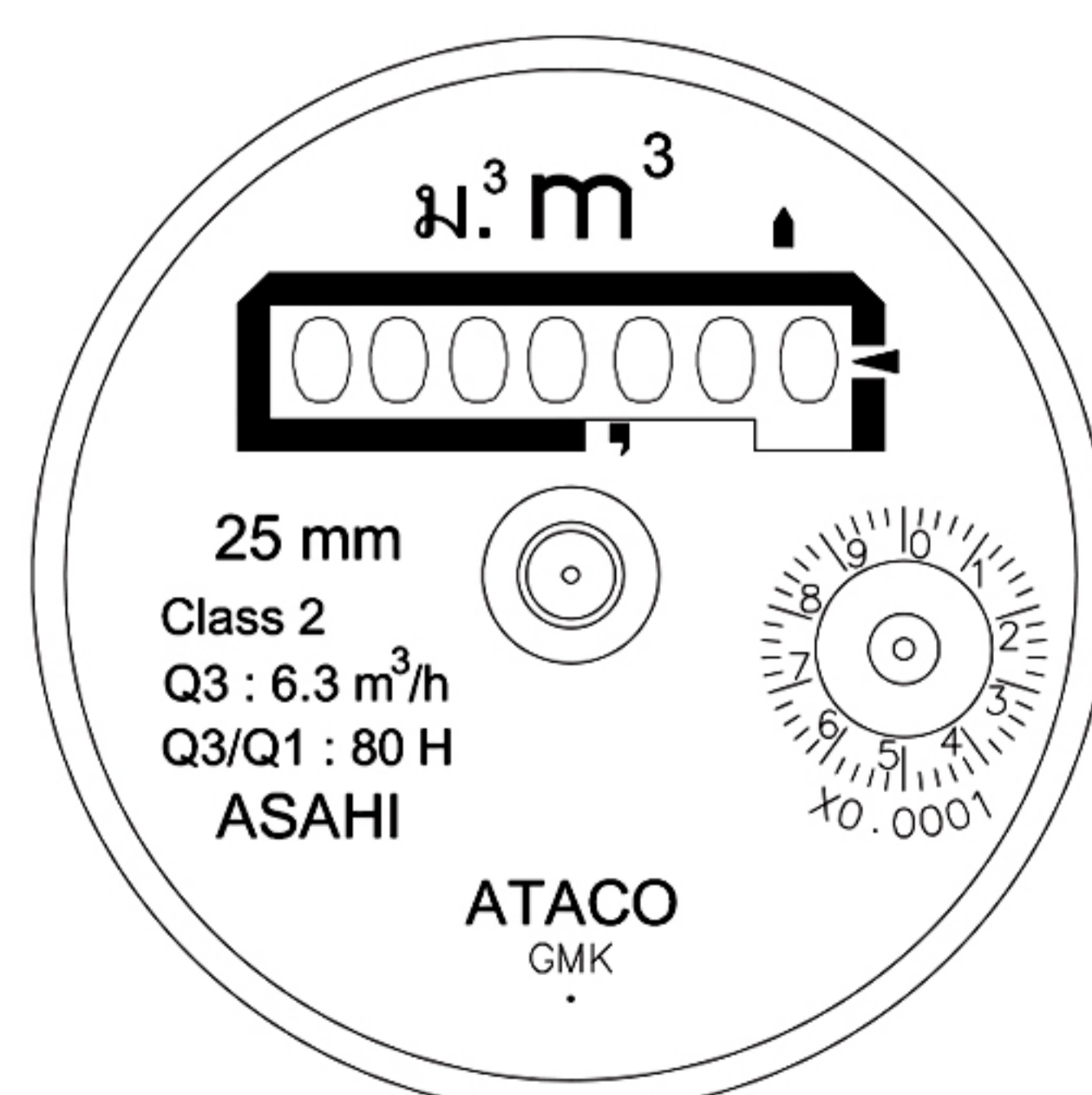
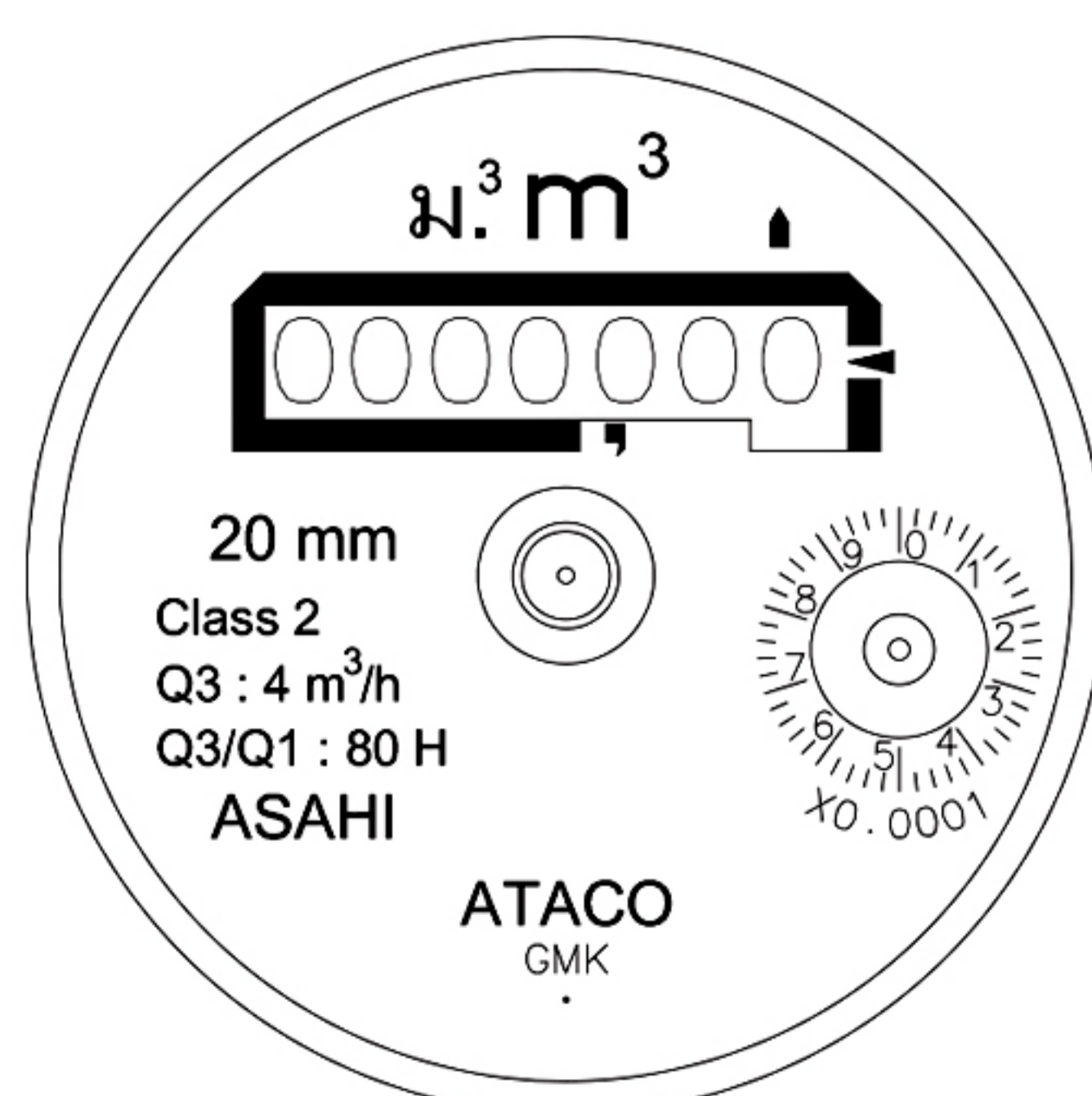
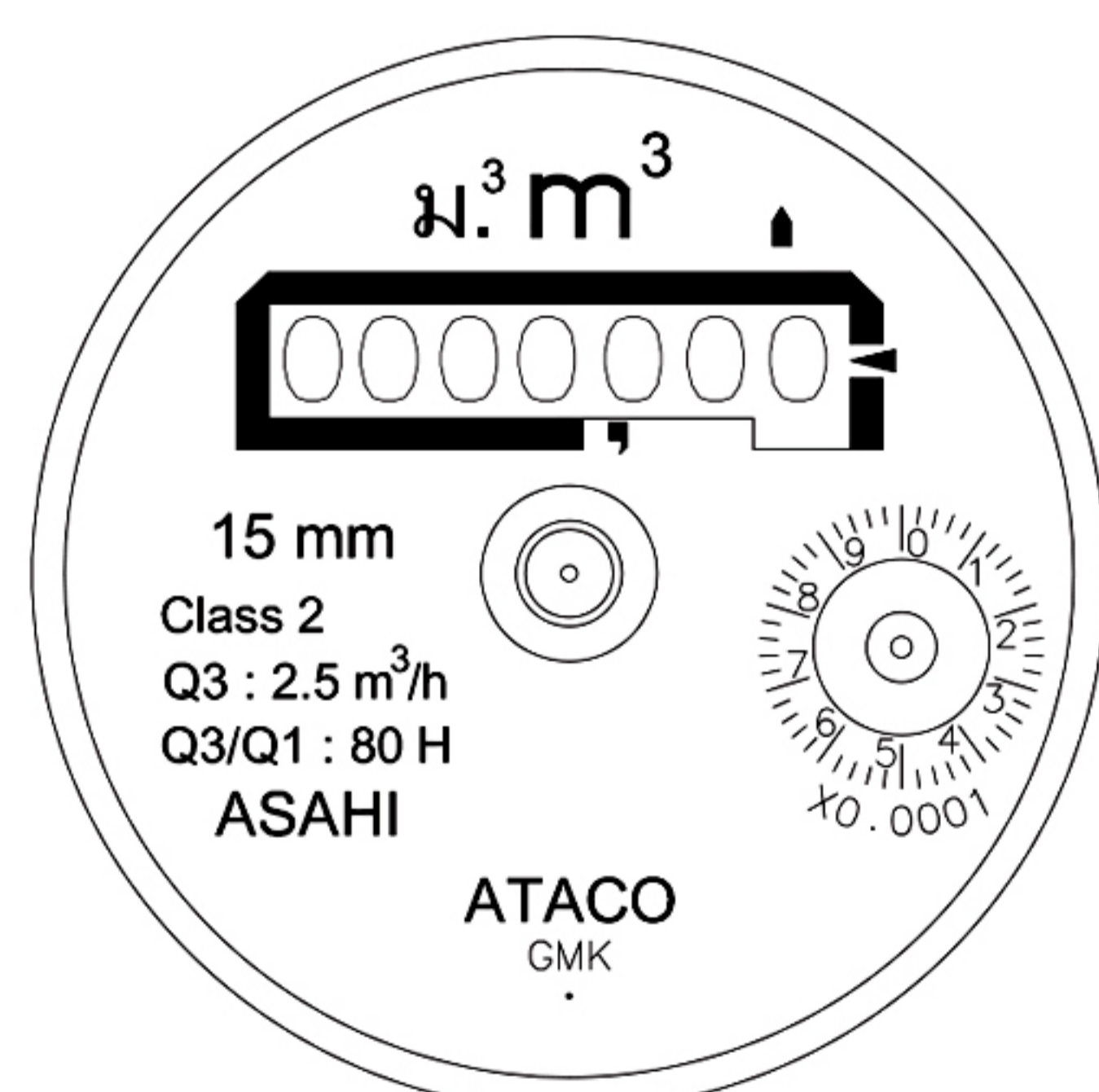
Model	Size	A	B	C	ISO R228 Thread on body	ISO 7-1 on coupling
GMK 15 R80	1/2"	165	33	94	G 3/4"	1/2"
GMK 20 R80	3/4"	190	35	105	G 1"	3/4"
GMK 25 R80	1"	225	35	105	G 1.1/4"	1"
GMK 40 R50	1.1/2"	245	45	116	G 2"	1.1/2"

Name of Part

NO	NAME OF PARTS	NO	NAME OF PARTS
1	UPPER CASING	7	BODY CASING
2	SEALING	8	STRAINER
3	MAGNET PROTECTION CUP	9	MEASURING CHAMBER
4	LID	10	LOWER CASING
5	REGISTER	11	PIVOT
6	COUPLING	12	VANE WHEEL

: Brass Body and Low - Pressure Die-Casting Process

: ตัวเรือนผลิตจากทองเหลืองขึ้นรูปด้วยกรรมวิธี Low pressure Die-Casting



มาตรวัดน้ำรุ่น จีเอ็มเค (Water Meter GMK)

มาตรวัดน้ำอาซาฮี รุ่น GMK แสดงค่าเที่ยงตรง ถูกต้องแม่นยำ ตามมาตรฐานการทดสอบชั้นคุณภาพจากห้องปฏิบัติการ วิศวกรรมศาสตร์ ปี 2562 อีกทั้งผลิตจากโรงงานที่ได้มาตรฐาน ISO 9100:2015 อันเป็นที่ยอมรับให้ใช้งานในระบบประปาทั้งภาครัฐและเอกชนอย่างต่อเนื่องจนถึงปัจจุบัน อาทิ การประปานครหลวง, การประปาสวนภูมิภาค และประปาเทศบาล เป็นต้น

คุณสมบัติพิเศษ

- : เครื่องบันทึกตัวเลขแสดงปริมาณน้ำ ประกอบด้วย เฟืองและวงล้อ และชุดแสดงตัวเลขได้รับการผนึกที่มิดชิด น้ำหรือสิ่งอื่นไม่สามารถเล็ดลอดเข้าไปได้ หมดปัญหาเกี่ยวกับรอยต่างบนแผงหน้าปัดและความผิดในส่วนแสดงตัวเลขโดยสิ้นเชิง
- : มีระบบป้องกันการรบกวนจากแม่เหล็กภายนอก ทำให้ส่วนแสดงตัวเลข สามารถแสดงค่าที่เที่ยงตรง ถูกต้องและแม่นยำ
- : ใบพัดทำจากวัสดุพลาสติกเหนียว โดยมีแม่เหล็กติดตั้งอยู่ที่ส่วนปลายแกน จะไปบังคับให้แม่เหล็กในส่วนแสดงตัวเลขให้หมุนตาม ในส่วนวัดปริมาณน้ำ นั้นมีเพียงส่วนใบพัดเท่านั้นที่สามารถเคลื่อนที่ได้
- : มีส่วนแสดงตัวเลขบอกปริมาณน้ำ ละเอียดในแนวเดียวกัน จึงสามารถ อ่านปริมาณน้ำ ได้ง่ายและแม่นยำ
- : ไม่มีส่วนที่ทำให้เกิดความผิด จึงสามารถวัดปริมาณน้ำ ได้อย่างแม่นยำ แม้ในกรณีที่อัตราการไหลของน้ำค่อนข้างต่ำ
- : Pilot Star อยู่ตรงกลางของหน้าปัดช่วยให้ทราบถึงการทำงานของ มาตรวัดน้ำและยังใช้ในการสังเกตว่ามีการรั่วของท่อน้ำได้อีกด้วย
- : การบำรุงรักษาง่าย ส่วนแสดงตัวเลขและใบพัดสามารถเปลี่ยนได้ในราคาย่อมเยา

คำแนะนำ: การเลือกขนาดของมาตรขึ้นอยู่กับอัตราการไหลที่ต้องการวัด ไม่ใช่เลือกด้วยขนาดของท่อ, หากเลือกมาตรที่อัตราการไหลต่ำกว่าอัตราการไหลใช้งาน มาตรจะทำงานหนักและที่อัตราการไหลสูงจะเกิดแรงดันสูญเสียมาก, ส่วนถ้าเลือกมาตรที่อัตราการไหลสูงกว่า จะทำให้การวัดที่อัตราการไหลต่ำผิดพลาดสูง

ข้อมูลทางเทคนิค

Model	GMK 15	GMK 20	GMK 25	GMK 40
Maximin Flow Rate 1Hr/day (Q4-m ³ /h)	3.125	5	7.875	12.5
Dynamic rangn (Q3/Q1)	80	80	80	50
Pressure drop at Q3 (bar)	0.63	0.63	0.63	0.63
Permanent Flow Rate (Q3-m ³ /h)	2.5	4	6.3	10
Trarsition Flow rate (Q2 - m ³ /h)	0.050	0.080	0.1008	0.32
Minimum Flow Accuracy (Q1 - m ³ /h)	0.03125	0.050	0.07875	0.2
Starting Flow Rate (l/h)	12	15	20	30
Smallest Digital Readable Amount (litre)	0.1	0.1	0.1	1
Max. Digital Registration(m ³)	9,999	9,999	9,999	99,999
Overall length with coupling (mm.)	250	314	384	372

Maximum Water Temperature : 5°C – 60°C

Maximum Test Pressure 17.5 kgs/cm²

Material of Body Casting : Bronze JIS-BC6 (CU 85%, Sn 5%, Zn 5%, Pb 5%)

